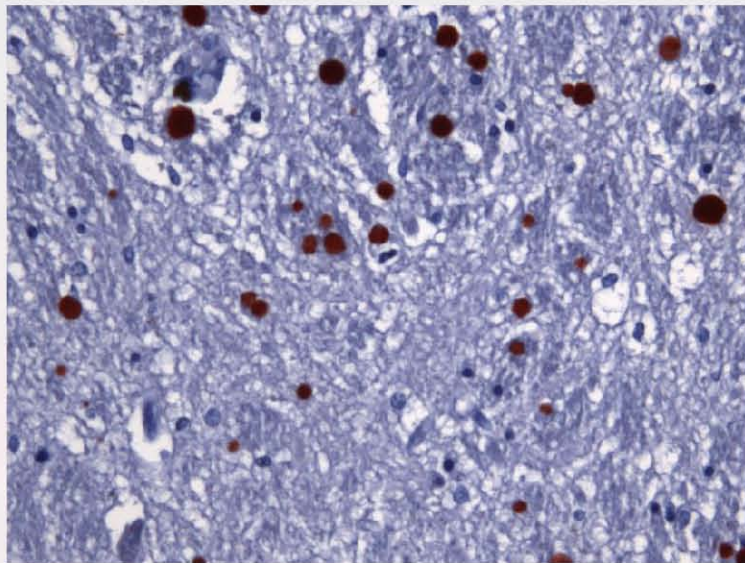


Mercredi 13 Mars - 10h30

Salle de réunion Biserte

From Parkinson risk factor to lysosome dysfunction: choosing the right model system for ATP13A2/PARK9 research



Accumulation de la protéine ATP13A2 dans les corps de Lewy et diminution de son niveau dans le cytosol des neurones dopaminergiques chez les malades atteints de la maladie de Parkinson. Immunomarquage des corps de Lewy avec la protéine ATP13A2

Invité: Dr Benjamin DEHAY



<https://www.imn-bordeaux.org>

